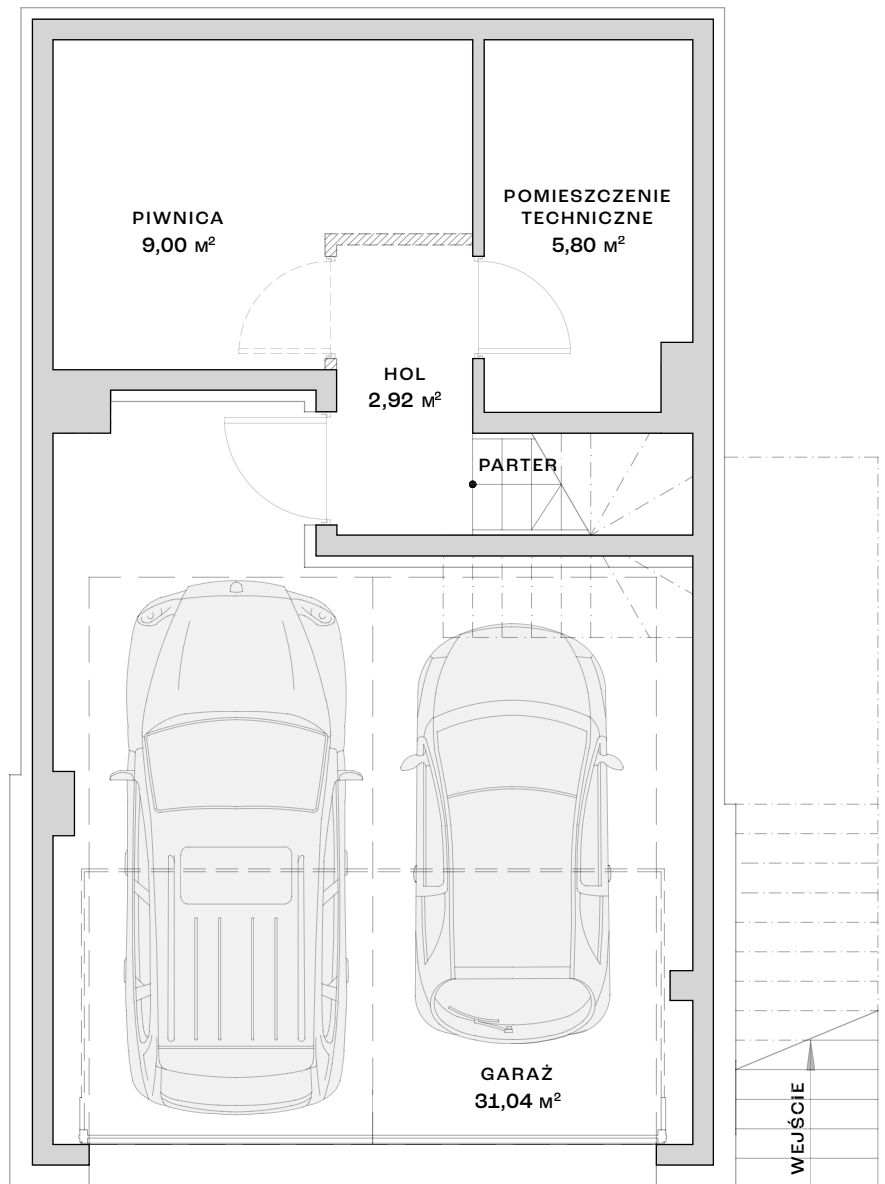






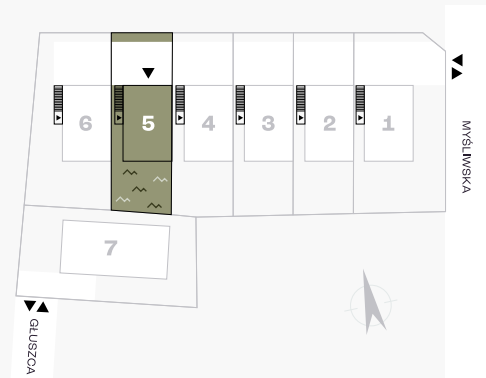
DOM: 5

MYŚLIWSKA 99F, GDAŃSK

POWIERZCHNIA DZIAŁKI	210 m ²
CAŁKOWITA POWIERZCHNIA NETTO SPRZEDAŻOWA	211,40 m ²
CAŁKOWITA POWIERZCHNIA UŻYTKOWA	164,68 m ²
<hr/>	
PIWNICA - POW. UŻYTKOWA	48,76 m ²
<hr/>	
GARAŻ	31,04 m ²
POMIESZCZENIE TECHNICZNE	5,80 m ²
PIWNICA	9,00 m ²
HOL	2,92 m ²



-  ścianki działowe nadające się do demontażu
-  ściany nienadające się do demontażu



UWAGA:
 Powierzchnia użytkowa lokalu określona jest na podstawie Rozporządzenia Ministra Rozwoju z dnia 11 września 2020 r. w sprawie szczegółowego zakresu i formy projektu budowlanego oraz uwzględnieniu treści Polskiej Normy PN-ISO 9836:2022-07,
 - Wyposażenie tylko w celach prezentacji, nie stanowi przedmiotu umowy,
 - Wewnętrzna aranżacja, w szczególności ściany wewnętrzne i drzwi wewnętrzne, ma charakter przykładowy i nie stanowi przedmiotu umowy.

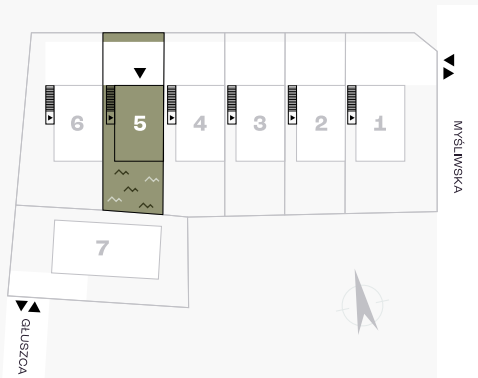
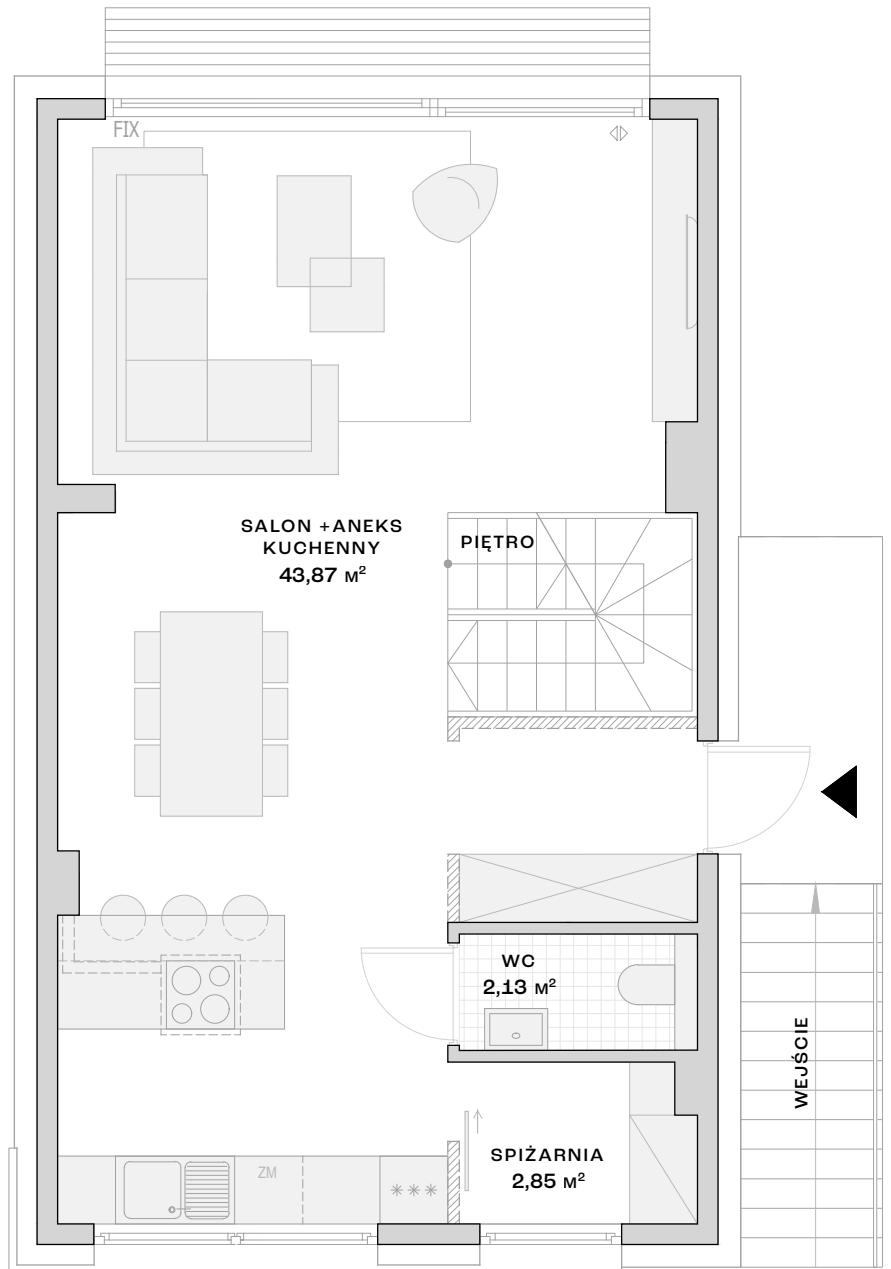
SCANDO RESIDENCE



DOM: 5


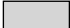
MYŚLIWSKA 99F, GDAŃSK

POWIERZCHNIA DZIAŁKI	210 M ²
CAŁKOWITA POWIERZCHNIA NETTO SPRZEDAŻOWA	211,40 M ²
CAŁKOWITA POWIERZCHNIA UŻYTKOWA	164,68 M ²
<hr/>	
PARTER - POW. UŻYTKOWA	48,85 M ²
<hr/>	
SALON Z ANEKSEM K.	43,87 M ²
WC	2,13 M ²
SPIŻARNIA	2,85 M ²



UWAGA:

Powierzchnia użytkowa lokalu określona jest na podstawie Rozporządzenia Ministra Rozwoju z dnia 11 września 2020 r. w sprawie szczegółowego zakresu i formy projektu budowlanego oraz uwzględnieniu treści Polskiej Normy PN-ISO 9836:2022-07,
- Wyposażenie tylko w celach prezentacji, nie stanowi przedmiotu umowy,
- Wewnętrzna aranżacja, w szczególności ściany wewnętrzne i drzwi wewnętrzne, ma charakter przykładowy i nie stanowi przedmiotu umowy.

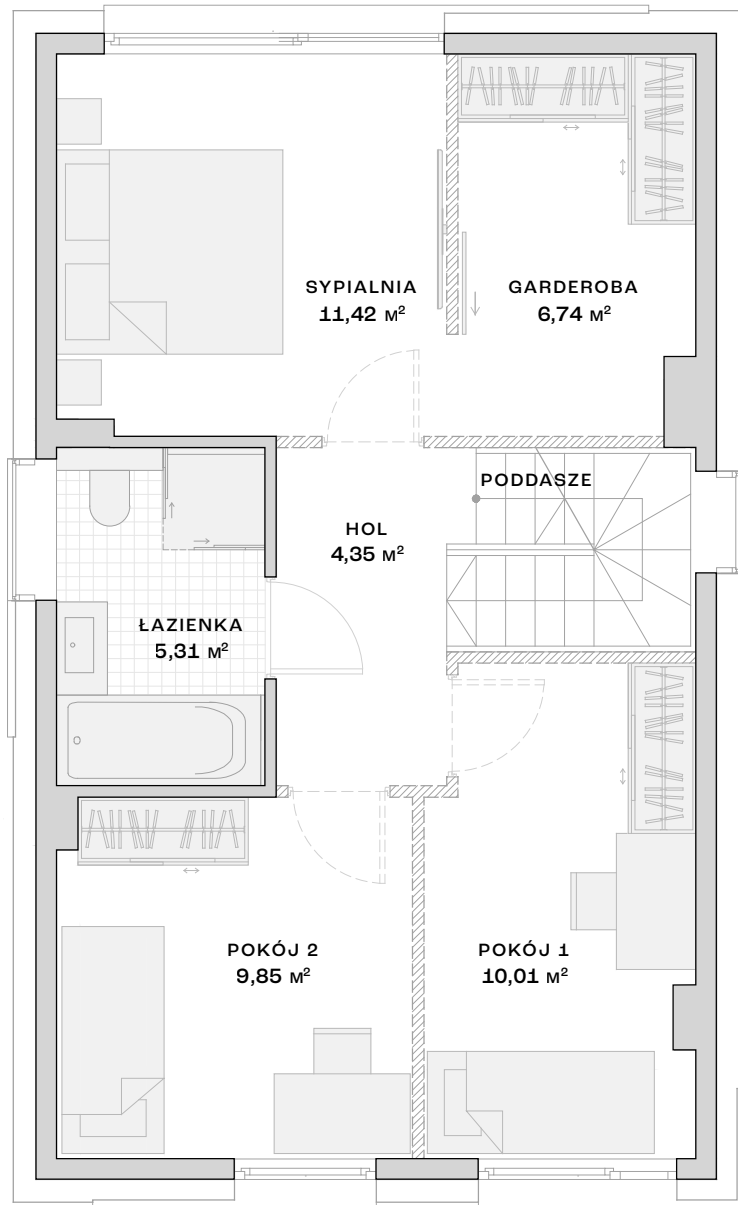
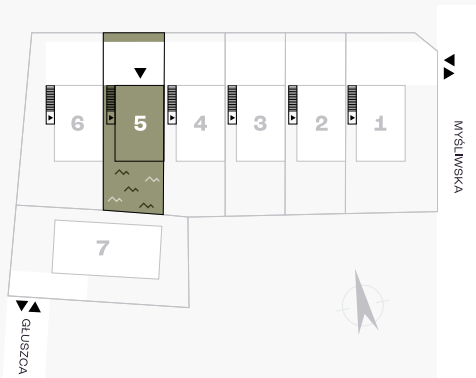
-  ścianki działowe nadające się do demontażu
-  ściany nienadające się do demontażu



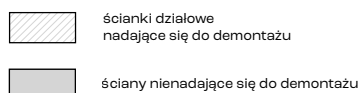
DOM: 5

MYŚLIWSKA 99F, GDAŃSK

POWIERZCHNIA DZIAŁKI	210 m ²
CAŁKOWITA POWIERZCHNIA NETTO SPRZEDAŻOWA	211,40 m ²
CAŁKOWITA POWIERZCHNIA UŻYTKOWA	164,68 m ²
<hr/>	
PIĘTRO - POW. UŻYTKOWA	47,68 m ²
<hr/>	
SYPIALNIA	11,42 m ²
GARDEROBA	6,74 m ²
POKÓJ 1	10,01 m ²
POKÓJ 2	9,85 m ²
ŁAZIENKA	5,31 m ²
HOL	4,35 m ²



UWAGA:
Powierzchnia użytkowa lokalu określona jest na podstawie Rozporządzenia Ministra Rozwoju z dnia 11 września 2020 r. w sprawie szczegółowego zakresu i formy projektu budowlanego oraz uwzględnieniu treści Polskiej Normy PN-ISO 9836:2022-07,
- Wyposażenie tylko w celach prezentacji, nie stanowi przedmiotu umowy,
- Wewnętrzna aranżacja, w szczególności ściany wewnętrzne i drzwi wewnętrzne, ma charakter przykładowy i nie stanowi przedmiotu umowy.





DOM: 5

MYŚLIWSKA 99F, GDAŃSK

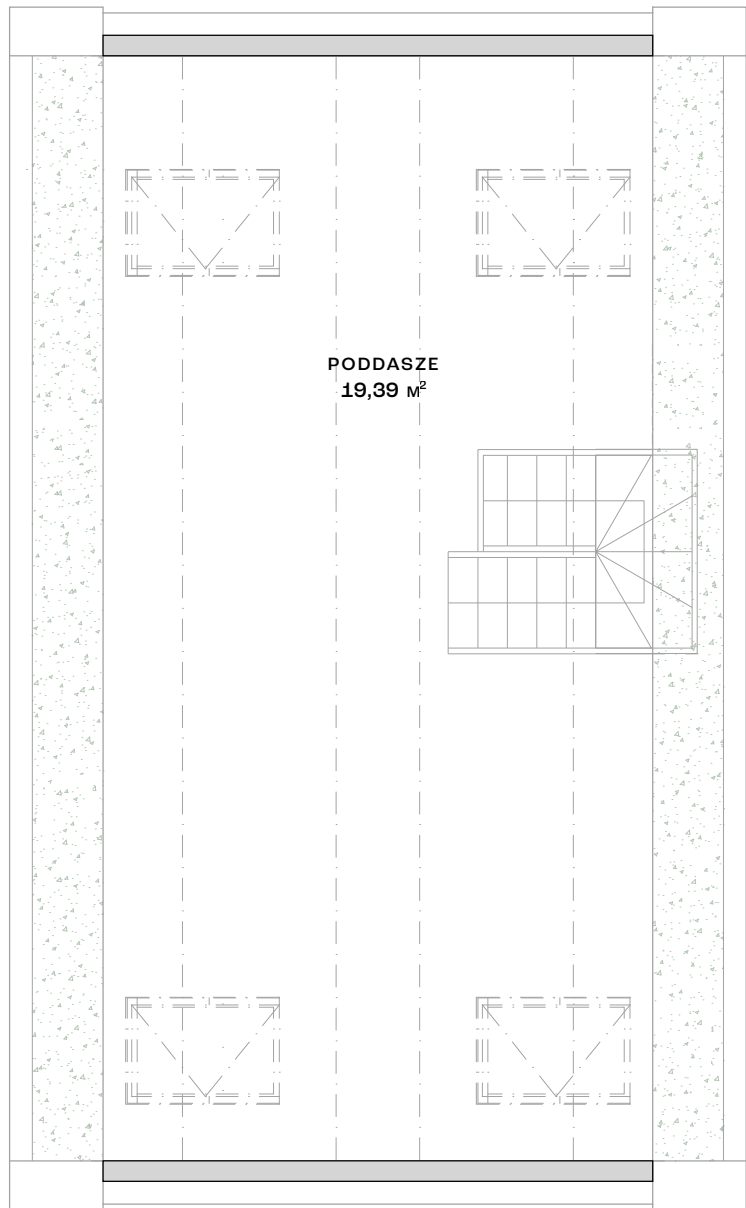
POWIERZCHNIA DZIAŁKI **210 m²**



CAŁKOWITA POWIERZCHNIA NETTO SPRZEDAŻOWA **211,40 m²**

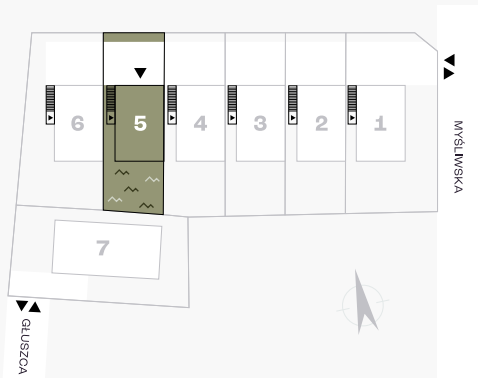
CAŁKOWITA POWIERZCHNIA UŻYTKOWA **164,68 m²**

PODDASZE - POW. UŻYTKOWA **19,39 m²**

POWIERZCHNIA NETTO **54,97 m²**



-  ścianki działowe nadające się do demontażu
-  ściany nienadające się do demontażu



UWAGA:

Powierzchnia użytkowa lokalu określona jest na podstawie Rozporządzenia Ministra Rozwoju z dnia 11 września 2020 r. w sprawie szczegółowego zakresu i formy projektu budowlanego oraz uwzględnieniu treści Polskiej Normy PN-ISO 9836:2022-07,

- Wyposażenie tylko w celach prezentacji, nie stanowi przedmiotu umowy,

- Wewnętrzna aranżacja, w szczególności ściany wewnętrzne i drzwi wewnętrzne, ma charakter przykładowy i nie stanowi przedmiotu umowy.

SCANDO RESIDENCE



DOM: 5

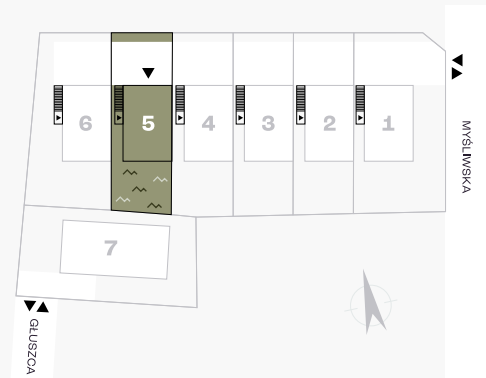
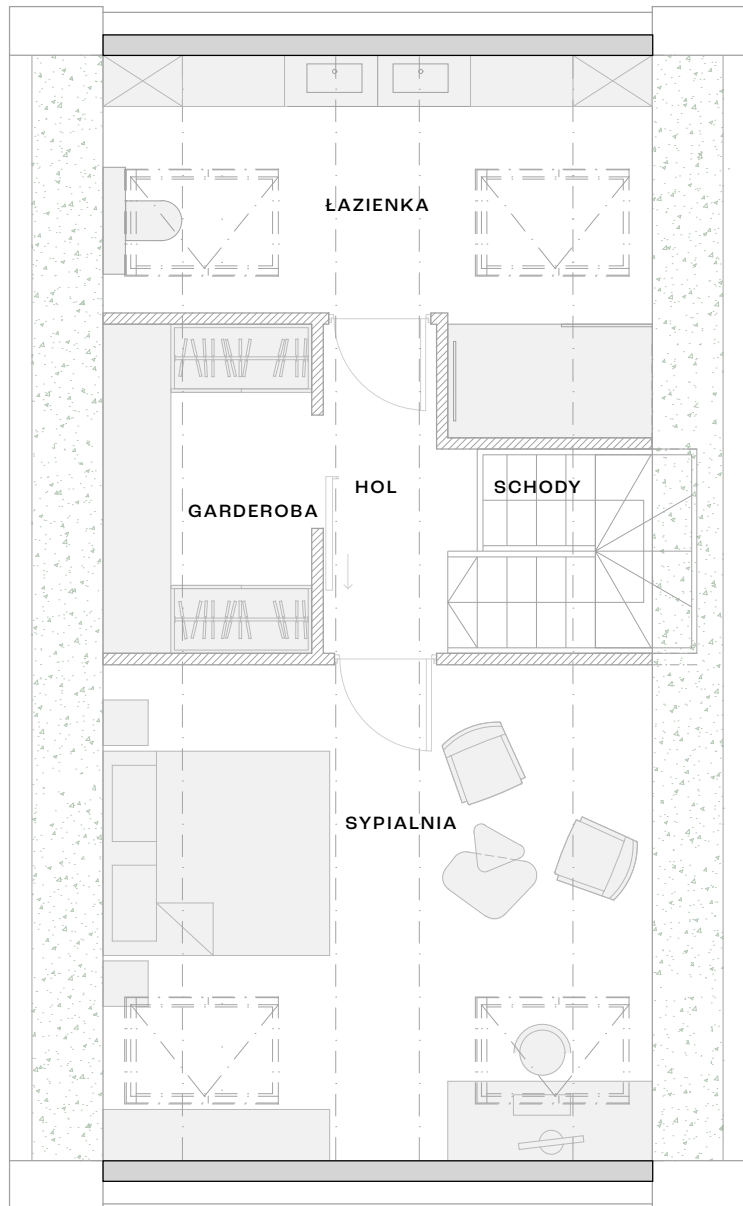
MYŚLIWSKA 99F, GDAŃSK

POWIERZCHNIA DZIAŁKI 210 m²

CAŁKOWITA POWIERZCHNIA NETTO SPRZEDAŻOWA 211,40 m²

CAŁKOWITA POWIERZCHNIA UŻYTKOWA 164,68 m²

PODDASZE - PRZYKŁADOWA ARANŻACJA



UWAGA:

Powierzchnia użytkowa lokalu określona jest na podstawie Rozporządzenia Ministra Rozwoju z dnia 11 września 2020 r. w sprawie szczegółowego zakresu i formy projektu budowlanego oraz uwzględnieniu treści Polskiej Normy PN-ISO 9836:2022-07,
- Wyposażenie tylko w celach prezentacji, nie stanowi przedmiotu umowy,
- Wewnętrzna aranżacja, w szczególności ściany wewnętrzne i drzwi wewnętrzne, ma charakter przykładowy i nie stanowi przedmiotu umowy.



ścianki działowe nadające się do demontażu



ściany nienadające się do demontażu

SCANDO RESIDENCE

DOM: 5

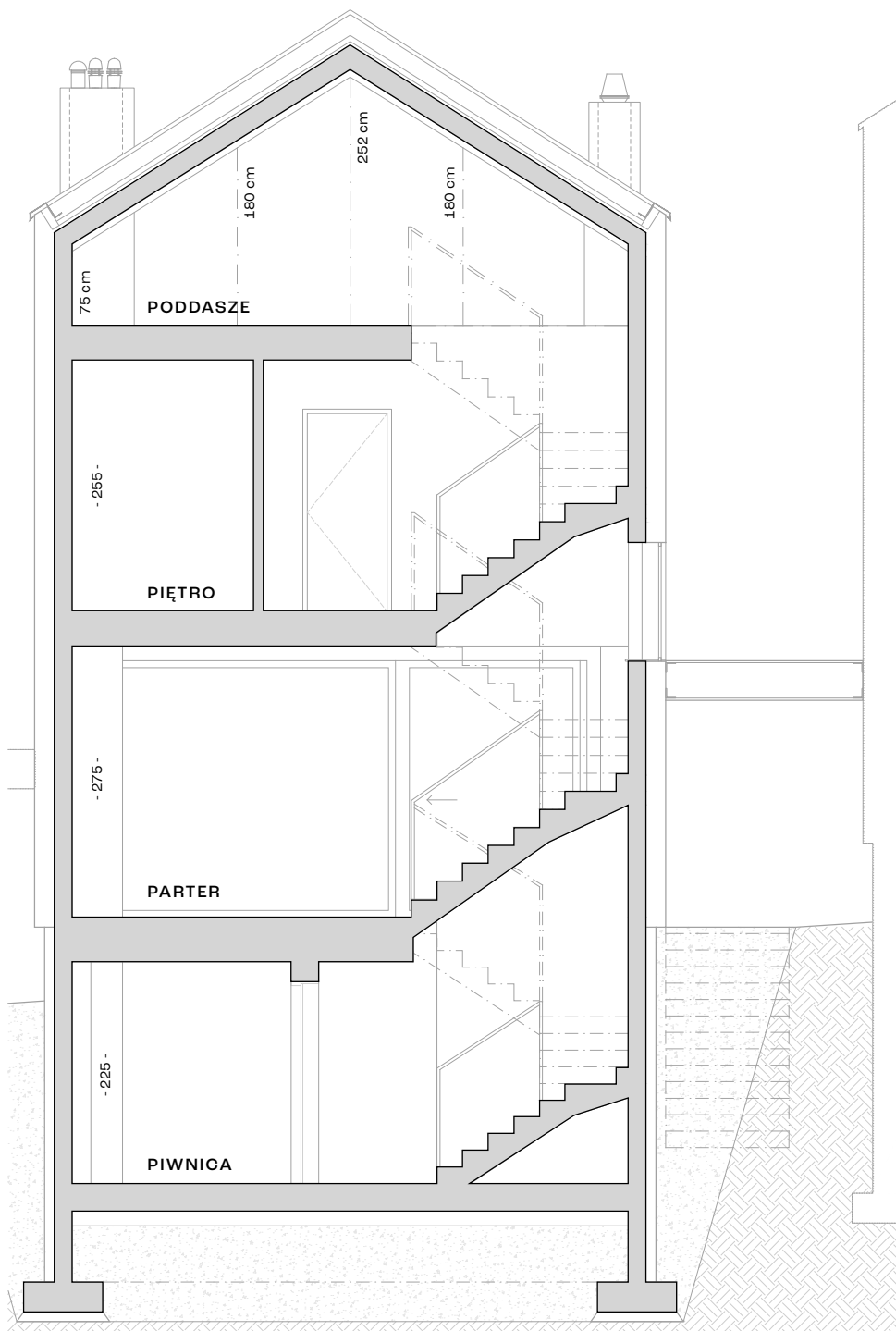
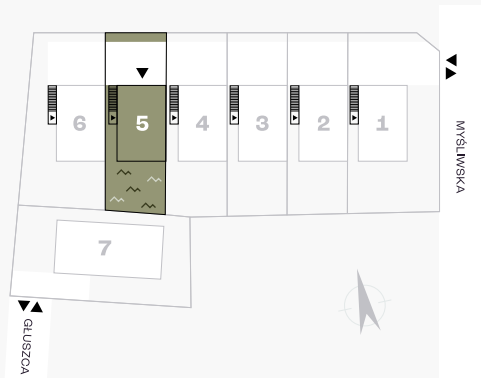
MYŚLIWSKA 99F, GDAŃSK

POWIERZCHNIA DZIAŁKI 210 m²

CAŁKOWITA POWIERZCHNIA NETTO SPRZEDAŻOWA 211,40 m²



CAŁKOWITA POWIERZCHNIA UŻYTKOWA 164,68 m²

PRZEKRÓJ DOMU



UWAGA:

Powierzchnia użytkowa lokalu określona jest na podstawie Rozporządzenia Ministra Rozwoju z dnia 11 września 2020 r. w sprawie szczegółowego zakresu i formy projektu budowlanego oraz uwzględnieniu treści Polskiej Normy PN-ISO 9836:2022-07,
- Wyposażenie tylko w celach prezentacji, nie stanowi przedmiotu umowy,
- Wewnętrzna aranżacja, w szczególności ściany wewnętrzne i drzwi wewnętrzne, ma charakter przykładowy i nie stanowi przedmiotu umowy.

-  ścianki działowe nadające się do demontażu
-  ściany nienadające się do demontażu