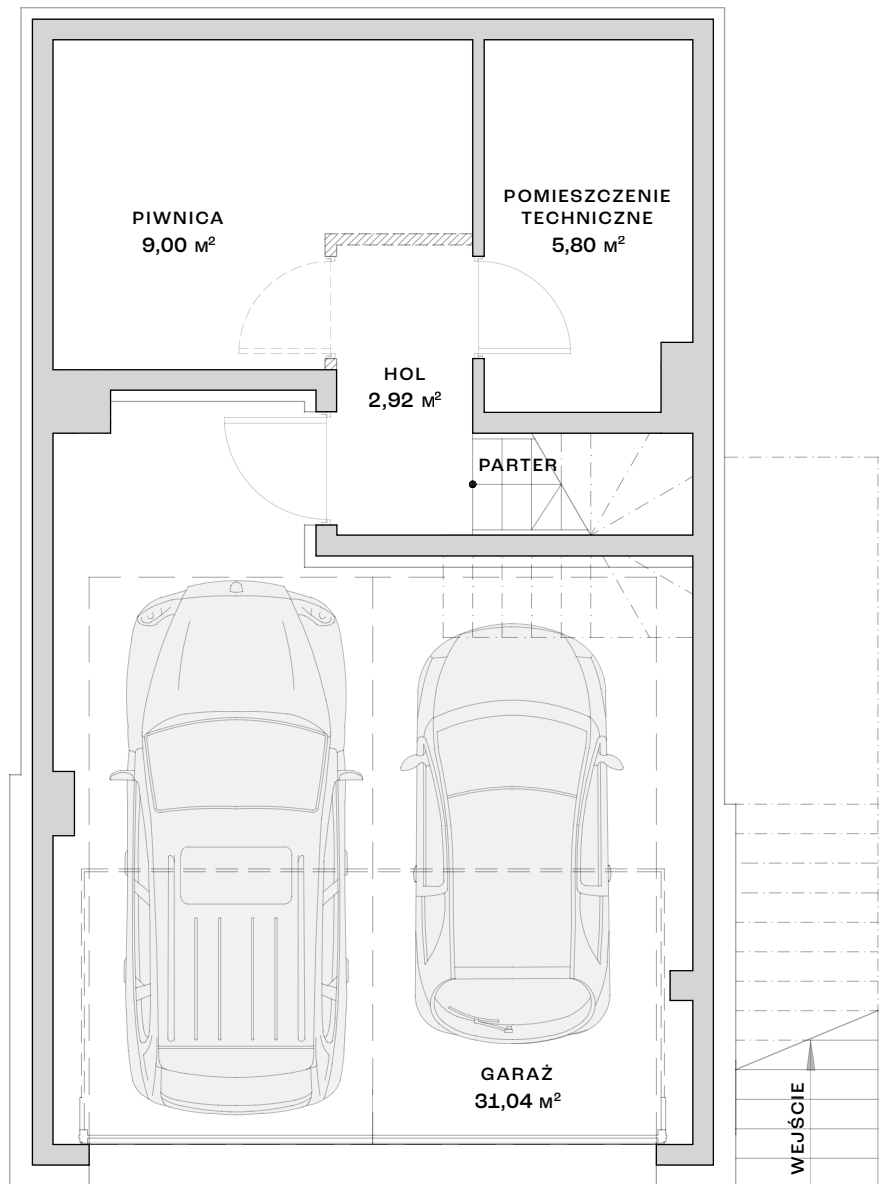






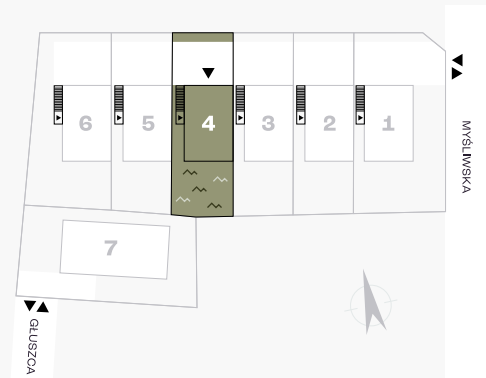
## DOM: 4

MYŚLIWSKA 99E, GDAŃSK

POWIERZCHNIA DZIAŁKI	213 M <sup>2</sup>
CAŁKOWITA POWIERZCHNIA NETTO SPRZEDAŻOWA	211,40 M <sup>2</sup>
CAŁKOWITA POWIERZCHNIA UŻYTKOWA	164,68 M <sup>2</sup>
<hr/>	
PIWNICA - POW. UŻYTKOWA	48,76 M <sup>2</sup>
<hr/>	
GARAŻ	31,04 M <sup>2</sup>
POMIESZCZENIE TECHNICZNE	5,80 M <sup>2</sup>
PIWNICA	9,00 M <sup>2</sup>
HOL	2,92 M <sup>2</sup>



-  ścianki działowe nadające się do demontażu
-  ściany nienadające się do demontażu



**UWAGA:**  
 Powierzchnia użytkowa lokalu określona jest na podstawie Rozporządzenia Ministra Rozwoju z dnia 11 września 2020 r. w sprawie szczegółowego zakresu i formy projektu budowlanego oraz uwzględnieniu treści Polskiej Normy PN-ISO 9836:2022-07,  
 - Wyposażenie tylko w celach prezentacji, nie stanowi przedmiotu umowy,  
 - Wewnętrzna aranżacja, w szczególności ściany wewnętrzne i drzwi wewnętrzne, ma charakter przykładowy i nie stanowi przedmiotu umowy.

# SCANDO RESIDENCE



## DOM: 4

MYŚLIWSKA 99E, GDAŃSK

POWIERZCHNIA DZIAŁKI 213 M<sup>2</sup>

CAŁKOWITA POWIERZCHNIA NETTO SPRZEDAŻOWA 211,40 M<sup>2</sup>

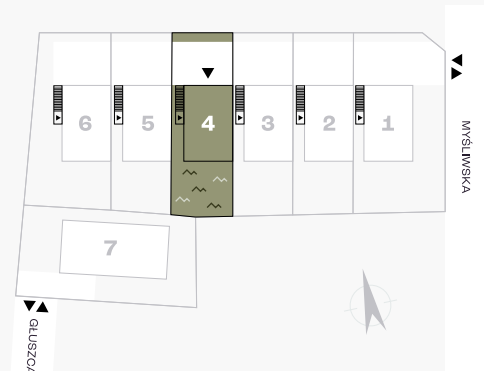
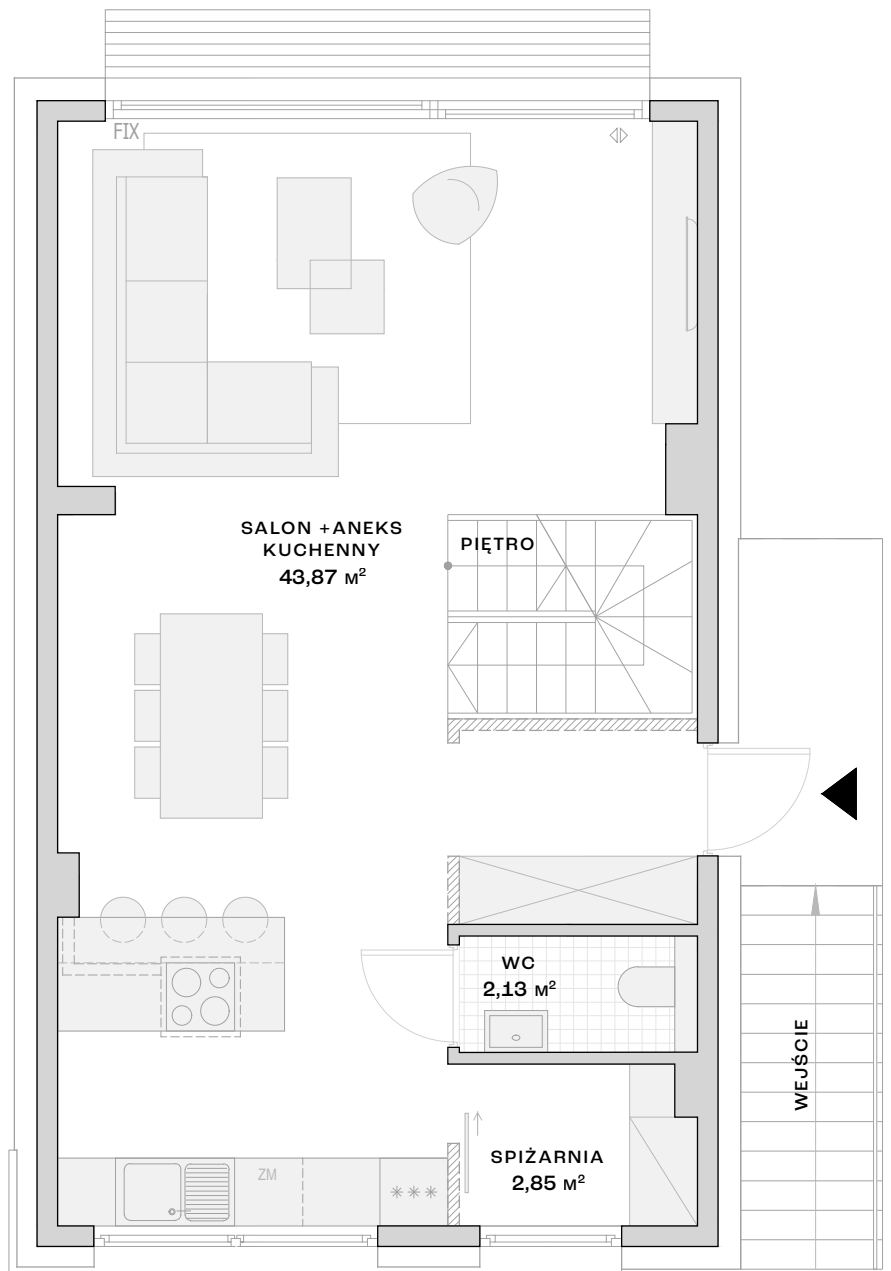
CAŁKOWITA POWIERZCHNIA UŻYTKOWA 164,68 M<sup>2</sup>

PARTER - POW. UŻYTKOWA 48,85 M<sup>2</sup>

SALON Z ANEKSEM K. 43,87 M<sup>2</sup>

WC 2,13 M<sup>2</sup>

SPIŻARNIA 2,85 M<sup>2</sup>


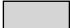


### UWAGA:

Powierzchnia użytkowa lokalu określona jest na podstawie Rozporządzenia Ministra Rozwoju z dnia 11 września 2020 r. w sprawie szczegółowego zakresu i formy projektu budowlanego oraz uwzględnieniu treści Polskiej Normy PN-ISO 9836:2022-07,

- Wyposażenie tylko w celach prezentacji, nie stanowi przedmiotu umowy,

- Wewnętrzna aranżacja, w szczególności ściany wewnętrzne i drzwi wewnętrzne, ma charakter przykładowy i nie stanowi przedmiotu umowy.

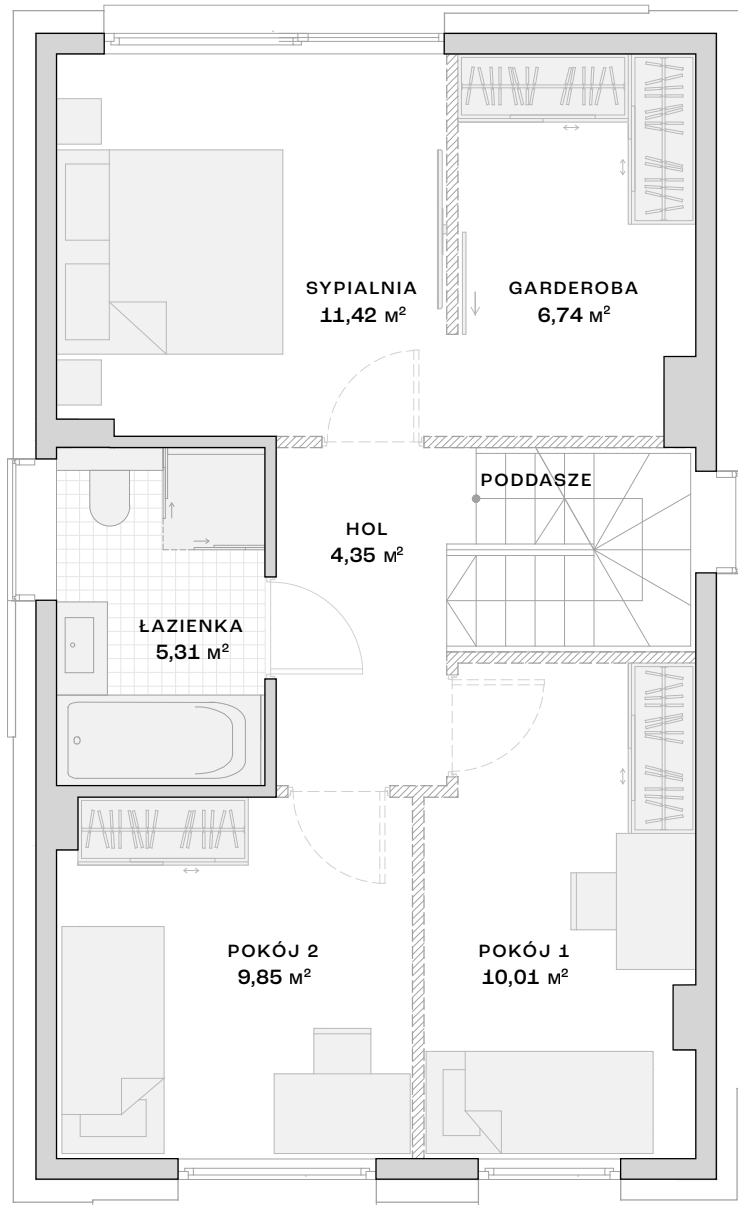
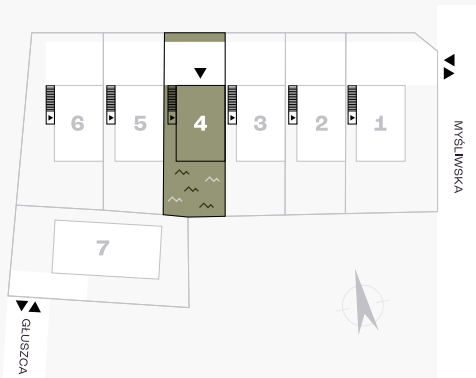
-  ścianki działowe nadające się do demontażu
-  ściany nienadające się do demontażu





## DOM: 4

MYŚLIWSKA 99E, GDAŃSK

POWIERZCHNIA DZIAŁKI	213 m <sup>2</sup>
CAŁKOWITA POWIERZCHNIA NETTO SPRZEDAŻOWA	211,40 m <sup>2</sup>
CAŁKOWITA POWIERZCHNIA UŻYTKOWA	164,68 m <sup>2</sup>
<hr/>	
PIĘTRO - POW. UŻYTKOWA	47,68 m <sup>2</sup>
<hr/>	
SYPIALNIA	11,42 m <sup>2</sup>
GARDEROBA	6,74 m <sup>2</sup>
POKÓJ 1	10,01 m <sup>2</sup>
POKÓJ 2	9,85 m <sup>2</sup>
ŁAZIENKA	5,31 m <sup>2</sup>
HOL	4,35 m <sup>2</sup>



**UWAGA:**  
 Powierzchnia użytkowa lokalu określona jest na podstawie Rozporządzenia Ministra Rozwoju z dnia 11 września 2020 r. w sprawie szczegółowego zakresu i formy projektu budowlanego oraz uwzględnieniu treści Polskiej Normy PN-ISO 9836:2022-07,  
 - Wyposażenie tylko w celach prezentacji, nie stanowi przedmiotu umowy,  
 - Wewnętrzna aranżacja, w szczególności ściany wewnętrzne i drzwi wewnętrzne, ma charakter przykładowy i nie stanowi przedmiotu umowy.

-  ścianki działowe nadające się do demontażu
-  ściany nienadające się do demontażu



## DOM: 4

MYŚLIWSKA 99E, GDAŃSK

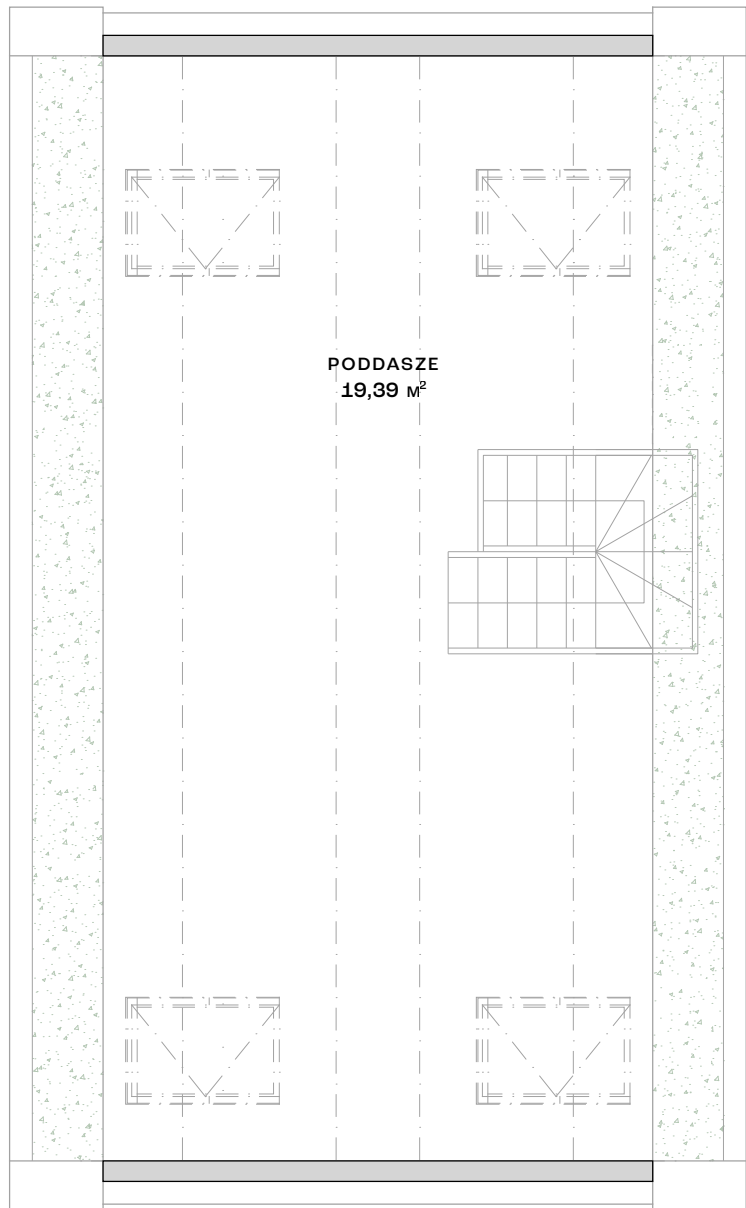
POWIERZCHNIA DZIAŁKI **213 m<sup>2</sup>**



CAŁKOWITA POWIERZCHNIA NETTO SPRZEDAŻOWA **211,40 m<sup>2</sup>**

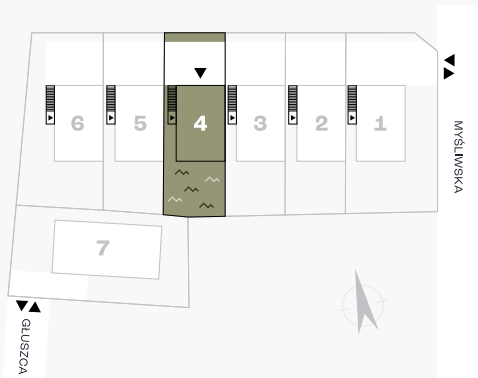
CAŁKOWITA POWIERZCHNIA UŻYTKOWA **164,68 m<sup>2</sup>**

PODDASZE - POW. UŻYTKOWA **19,39 m<sup>2</sup>**

POWIERZCHNIA NETTO **54,97 m<sup>2</sup>**



-  ścianki działowe nadające się do demontażu
-  ściany nienadające się do demontażu



**UWAGA:**  
 Powierzchnia użytkowa lokalu określona jest na podstawie Rozporządzenia Ministra Rozwoju z dnia 11 września 2020 r. w sprawie szczegółowego zakresu i formy projektu budowlanego oraz uwzględnieniu treści Polskiej Normy PN-ISO 9836:2022-07,  
 - Wyposażenie tylko w celach prezentacji, nie stanowi przedmiotu umowy,  
 - Wewnętrzna aranżacja, w szczególności ściany wewnętrzne i drzwi wewnętrzne, ma charakter przykładowy i nie stanowi przedmiotu umowy.



## DOM: 4

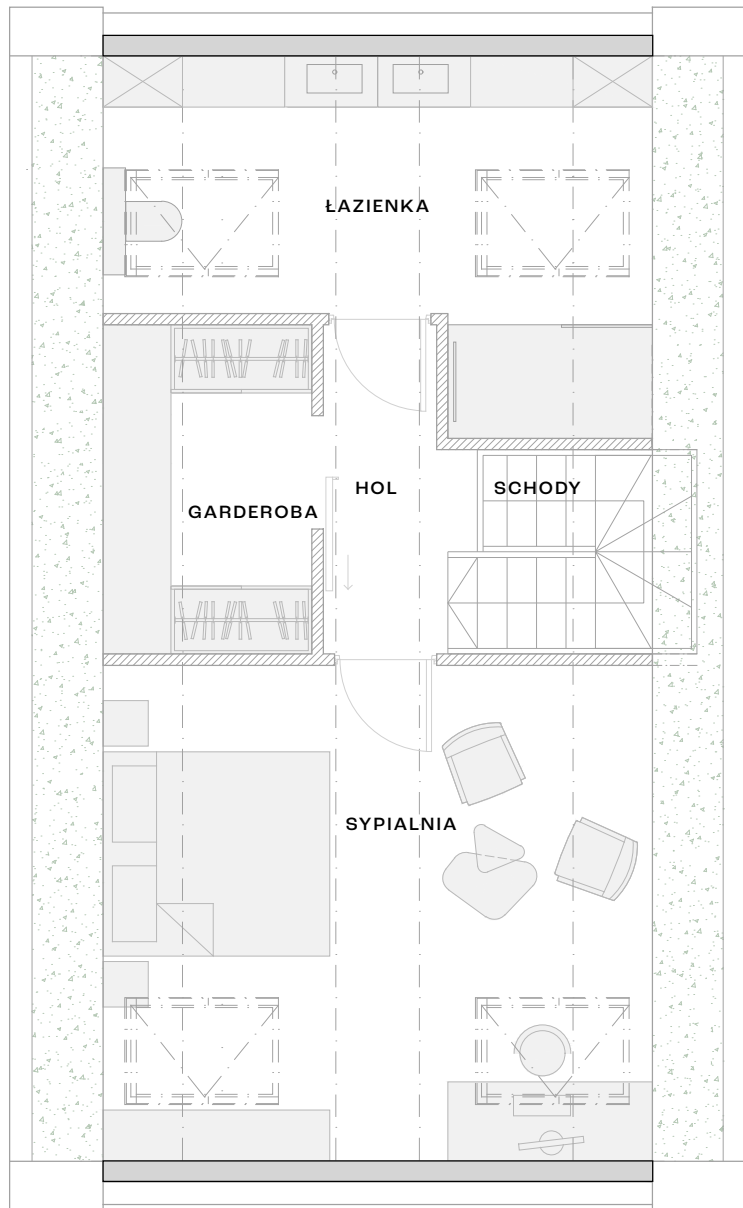
MYŚLIWSKA 99E, GDAŃSK



POWIERZCHNIA DZIAŁKI 213 m<sup>2</sup>

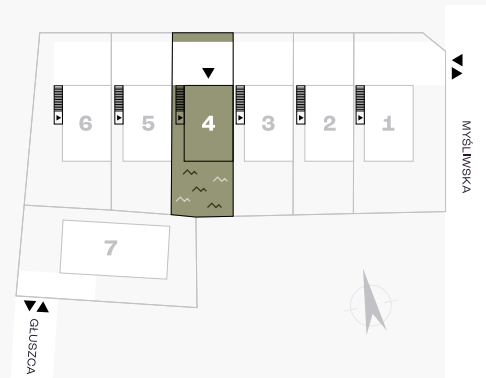
CAŁKOWITA POWIERZCHNIA NETTO SPRZEDAŻOWA 211,40 m<sup>2</sup>

CAŁKOWITA POWIERZCHNIA UŻYTKOWA 164,68 m<sup>2</sup>

PODDASZE - PRZYKŁADOWA ARANŻACJA



-  ścianki działowe nadające się do demontażu
-  ściany nienadające się do demontażu



**UWAGA:**  
 Powierzchnia użytkowa lokalu określona jest na podstawie Rozporządzenia Ministra Rozwoju z dnia 11 września 2020 r. w sprawie szczegółowego zakresu i formy projektu budowlanego oraz uwzględnieniu treści Polskiej Normy PN-ISO 9836:2022-07,  
 - Wyposażenie tylko w celach prezentacji, nie stanowi przedmiotu umowy,  
 - Wewnętrzna aranżacja, w szczególności ściany wewnętrzne i drzwi wewnętrzne, ma charakter przykładowy i nie stanowi przedmiotu umowy.

# SCANDO RESIDENCE

## DOM: 4

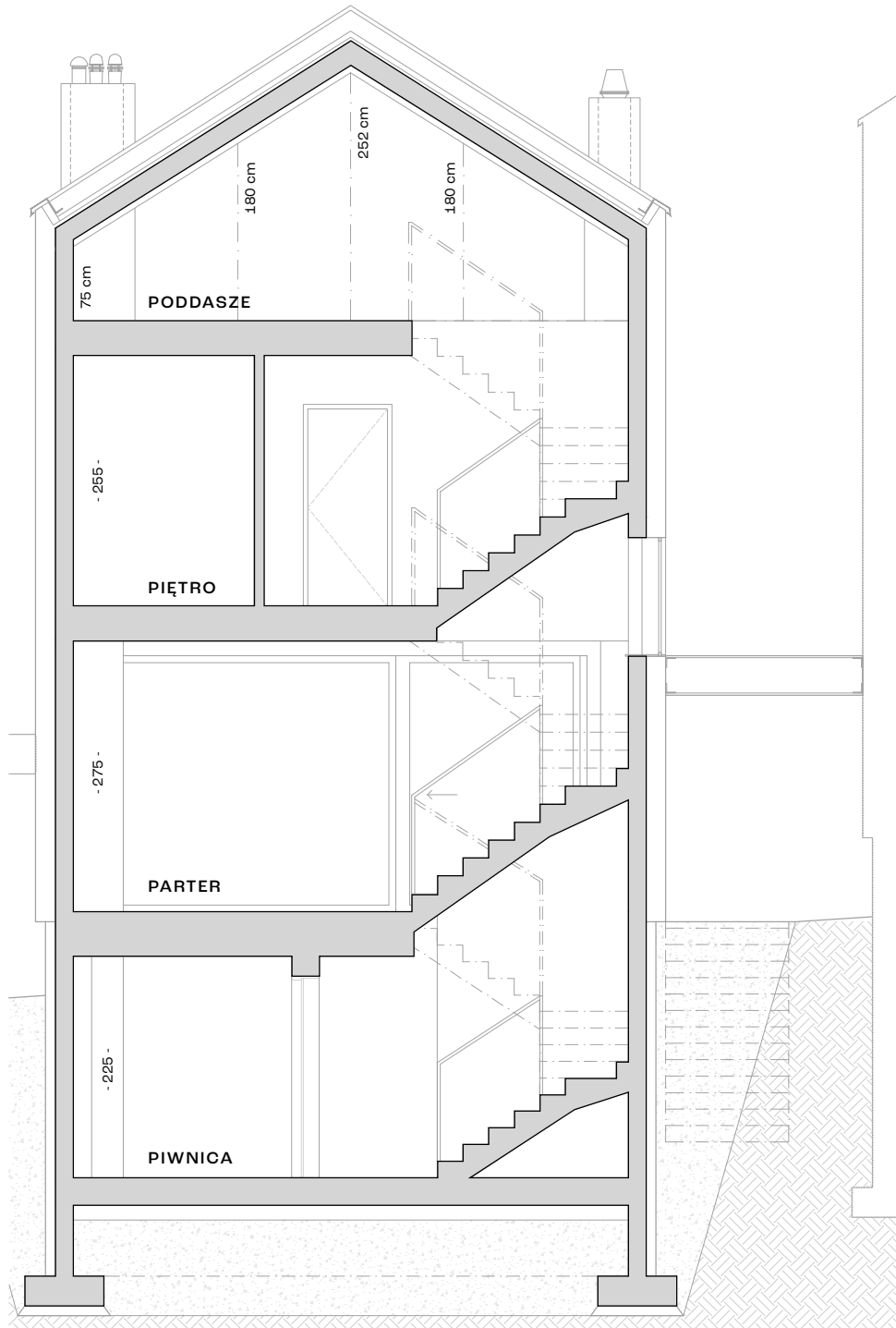
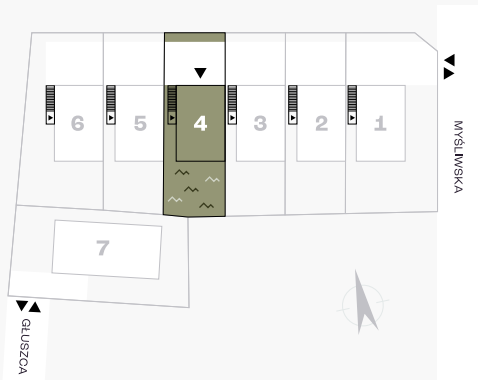
MYŚLIWSKA 99E, GDAŃSK

POWIERZCHNIA DZIAŁKI 213 m<sup>2</sup>

CAŁKOWITA POWIERZCHNIA NETTO SPRZEDAŻOWA 211,40 m<sup>2</sup>


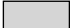
CAŁKOWITA POWIERZCHNIA UŻYTKOWA 164,68 m<sup>2</sup>

### PRZEKRÓJ DOMU



#### UWAGA:

Powierzchnia użytkowa lokalu określona jest na podstawie Rozporządzenia Ministra Rozwoju z dnia 11 września 2020 r. w sprawie szczegółowego zakresu i formy projektu budowlanego oraz uwzględnieniu treści Polskiej Normy PN-ISO 9836:2022-07,  
- Wyposażenie tylko w celach prezentacji, nie stanowi przedmiotu umowy,  
- Wewnętrzna aranżacja, w szczególności ściany wewnętrzne i drzwi wewnętrzne, ma charakter przykładowy i nie stanowi przedmiotu umowy.

-  ścianki działowe nadające się do demontażu
-  ściany nienadające się do demontażu