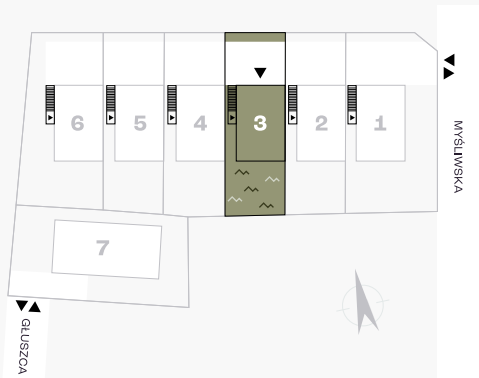
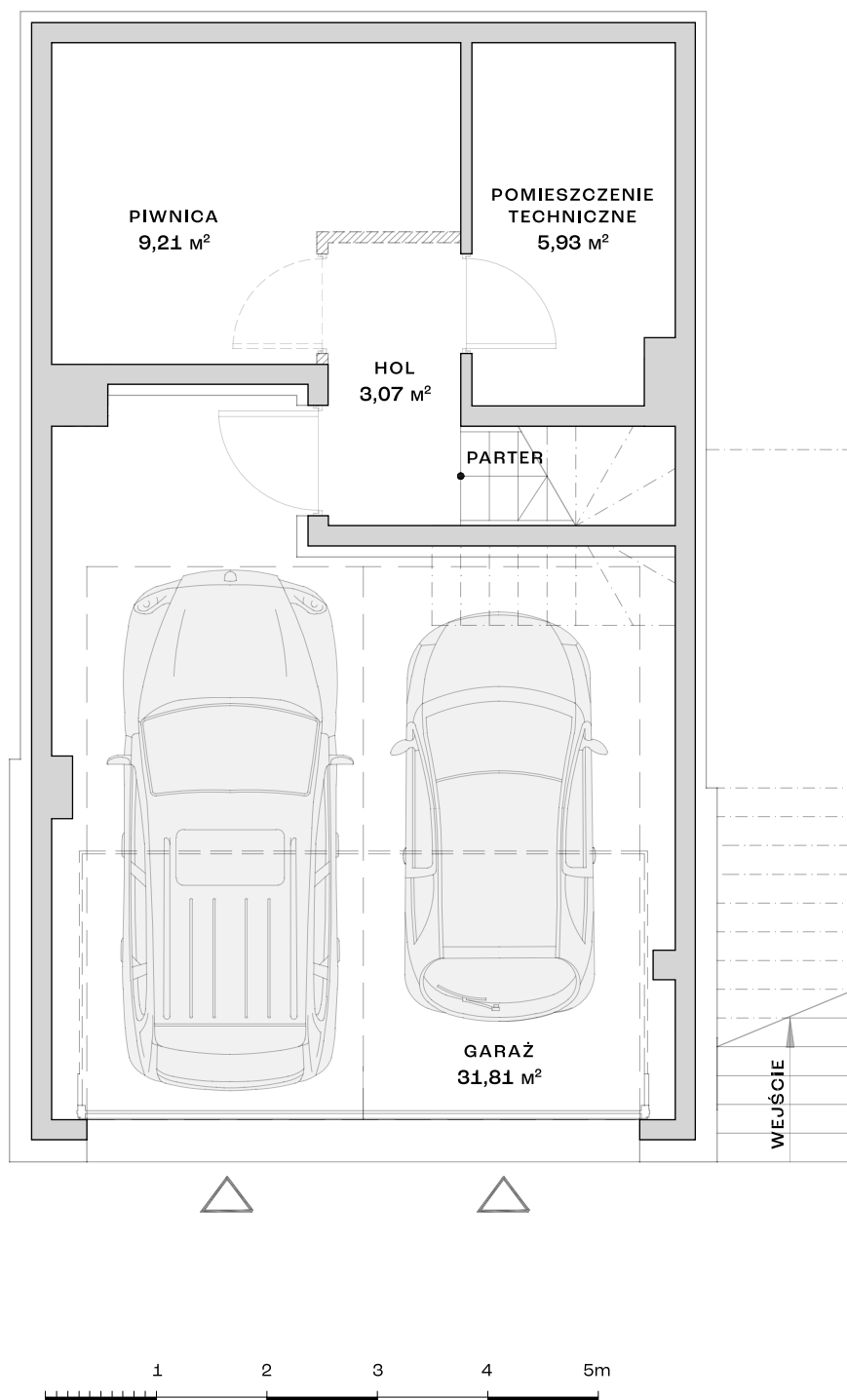




DOM: 3

MYŚLIWSKA 99D, GDAŃSK

POWIERZCHNIA DZIAŁKI	212 m ²
CAŁKOWITA POWIERZCHNIA NETTO (po podłodze)	212,56 m ²
CAŁKOWITA POWIERZCHNIA UŻYTKOWA	181,66 m ²
CAŁKOWITA POWIERZCHNIA UŻYTKOWA UWZGLĘDNIAJĄCA PROPONOWANĄ ARANŻACJĘ	179,37 m ²
<hr/>	
PIWNICA - POW. UŻYTKOWA	50,02 m ²
<hr/>	
GARAŻ	31,81 m ²
POMIESZCZENIE TECHNICZNE	5,93 m ²
PIWNICA	9,21 m ²
HOL	3,07 m ²





UWAGA:

Pomiar powierzchni użytkowej dokonany według zasad wynikających z Polskiej Normy PN-ISO 9836:2015-12 z uwzględnieniem treści Rozporządzenia Ministra Rozwoju z dnia 11 września 2020 r. w sprawie szczegółowego zakresu i formy projektu budowlanego,

- Wyposażenie tylko w celach prezentacji, nie stanowi przedmiotu umowy,
- Wewnętrzna aranżacja, w szczególności ściany wewnętrzne i drzwi wewnętrzne, ma charakter przykładowy i nie stanowi przedmiotu umowy,
- Podane powierzchnie pomieszczeń przy założeniu wykonania przykładowej aranżacji.

Prawa autorskie zastrzeżone. Ustawa z dnia 17 maja 2006 roku o Prawie Autorskim i Prawach Pokrewnych (Dz. U. 2006 nr 90 poz. 631).

-  ściany działowe nadające się do demontażu
-  ściany nienadające się do demontażu



DOM: 3

MYŚLIWSKA 99D, GDAŃSK

POWIERZCHNIA DZIAŁKI **212 m²**

CAŁKOWITA POWIERZCHNIA NETTO **212,56 m²**
(po podłodze)

CAŁKOWITA POWIERZCHNIA UŻYTKOWA **181,66 m²**

CAŁKOWITA POWIERZCHNIA UŻYTKOWA UWZGLĘDNIAJĄCA PROPONOWANĄ ARANŻACJĘ **179,37 m²**

PARTER - POW. UŻYTKOWA **53,46 m²**

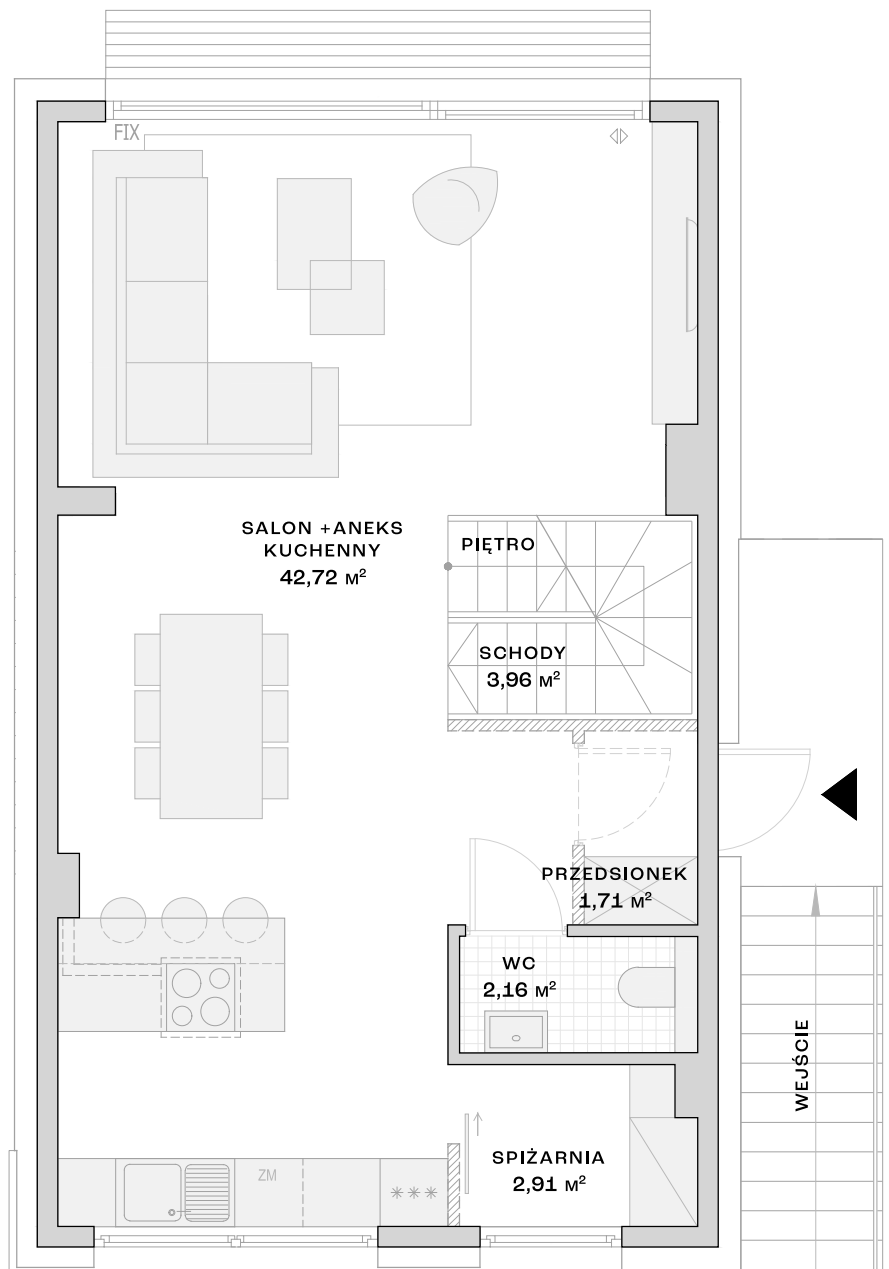
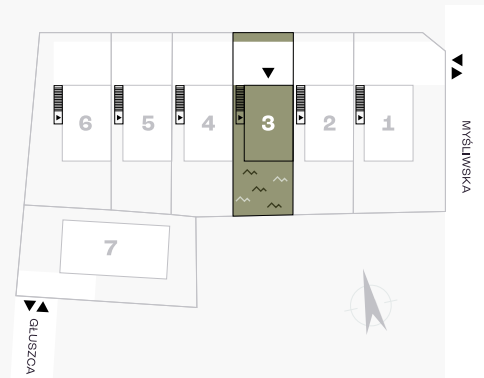
SCHODY **3,96 m²**


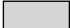
SALON Z ANEKSEM K. **42,72 m²**

PRZEDSIONEK **1,71 m²**

WC **2,16 m²**

SPIŻARNIA **2,91 m²**



-  ścianki działowe nadające się do demontażu
-  ściany nienadające się do demontażu

UWAGA:

Pomiar powierzchni użytkowej dokonany według zasad wynikających z Polskiej Normy PN-ISO 9836:2015-12 z uwzględnieniem treści Rozporządzenia Ministra Rozwoju z dnia 11 września 2020 r. w sprawie szczegółowego zakresu i formy projektu budowlanego,

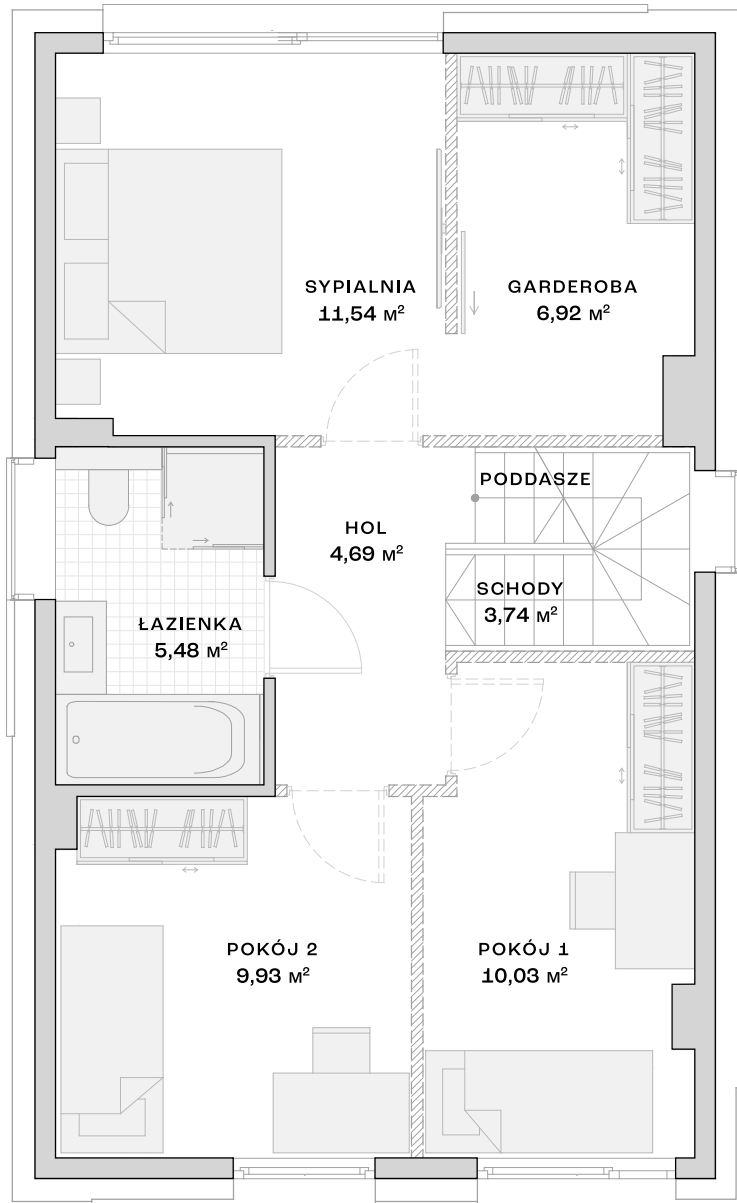
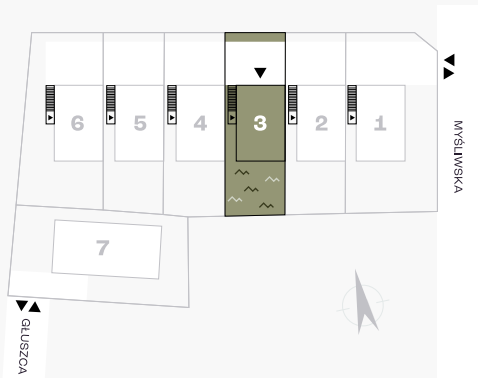
- Wyposażenie tylko w celach prezentacji, nie stanowi przedmiotu umowy,
- Wewnętrzna aranżacja, w szczególności ściany wewnętrzne i drzwi wewnętrzne, ma charakter przykładowy i nie stanowi przedmiotu umowy,
- Podane powierzchnie pomieszczeń przy założeniu wykonania przykładowej aranżacji.





DOM: 3

MYŚLIWSKA 99D, GDAŃSK

POWIERZCHNIA DZIAŁKI	212 m ²
CAŁKOWITA POWIERZCHNIA NETTO (po podłodze)	212,56 m ²
CAŁKOWITA POWIERZCHNIA UŻYTKOWA	181,66 m ²
CAŁKOWITA POWIERZCHNIA UŻYTKOWA UWZGLĘDNIAJĄCA PROPONOWANĄ ARANŻACJĘ	179,37 m ²
<hr/>	
PIĘTRO - POW. UŻYTKOWA	52,33 m ²
<hr/>	
SCHODY	3,74 m ²
SYPIALNIA	11,54 m ²
GARDEROBA	6,92 m ²
POKÓJ 1	10,03 m ²
POKÓJ 2	9,93 m ²
ŁAZIENKA	5,48 m ²
HOL	4,69 m ²



-  ścianki działowe nadające się do demontażu
-  ściany nienadające się do demontażu

UWAGA:

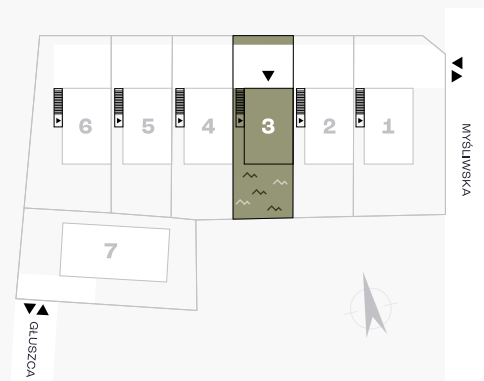
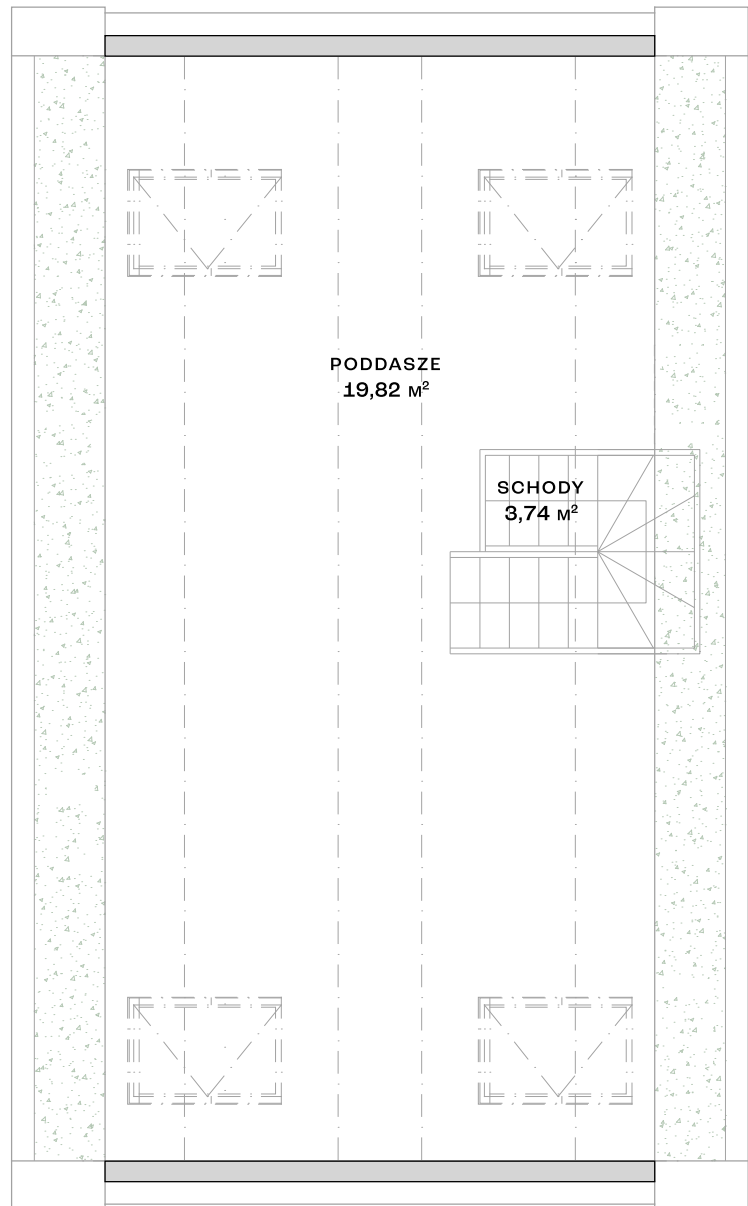
Pomiar powierzchni użytkowej dokonany według zasad wynikających z Polskiej Normy PN-ISO 9836:2015-12 z uwzględnieniem treści Rozporządzenia Ministra Rozwoju z dnia 11 września 2020 r. w sprawie szczegółowego zakresu i formy projektu budowlanego,
 - Wyposażenie tylko w celach prezentacji, nie stanowi przedmiotu umowy,
 - Wewnętrzna aranżacja, w szczególności ściany wewnętrzne i drzwi wewnętrzne, ma charakter przykładowy i nie stanowi przedmiotu umowy,
 - Podane powierzchnie pomieszczeń przy założeniu wykonania przykładowej aranżacji.



DOM: 3

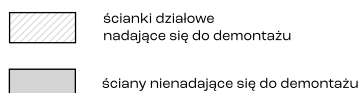
MYŚLIWSKA 99D, GDAŃSK

POWIERZCHNIA DZIAŁKI	212 m²
CAŁKOWITA POWIERZCHNIA NETTO (po podłodze)	212,56 m²
CAŁKOWITA POWIERZCHNIA UŻYTKOWA	181,66 m²
CAŁKOWITA POWIERZCHNIA UŻYTKOWA UWZGLĘDNIAJĄCA PROPONOWANĄ ARANŻACJĘ	179,37 m²
<hr/>	
PODDASZE - POW. UŻYTKOWA	23,56 m²
<hr/>	
POWIERZCHNIA NETTO	54,46 m²



UWAGA:

Pomiar powierzchni użytkowej dokonany według zasad wynikających z Polskiej Normy PN-ISO 9836:2015-12 z uwzględnieniem treści Rozporządzenia Ministra Rozwoju z dnia 11 września 2020 r. w sprawie szczegółowego zakresu i formy projektu budowlanego,
 - Wyposażenie tylko w celach prezentacji, nie stanowi przedmiotu umowy,
 - Wewnętrzna aranżacja, w szczególności ściany wewnętrzne i drzwi wewnętrzne, ma charakter przykładowy i nie stanowi przedmiotu umowy,
 - Podane powierzchnie pomieszczeń przy założeniu wykonania przykładowej aranżacji.





DOM: 3

MYŚLIWSKA 99D, GDAŃSK

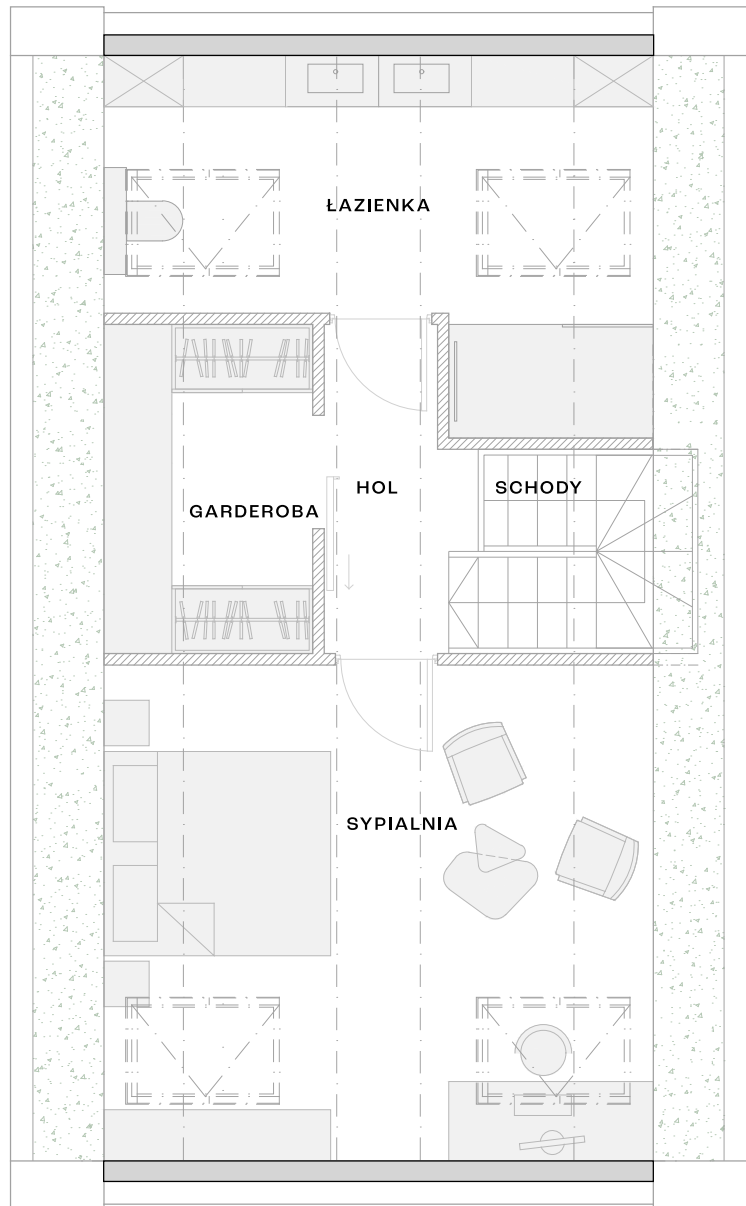
POWIERZCHNIA DZIAŁKI **212 m²**


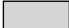
CAŁKOWITA POWIERZCHNIA NETTO **212,56 m²**
(po podłodze)

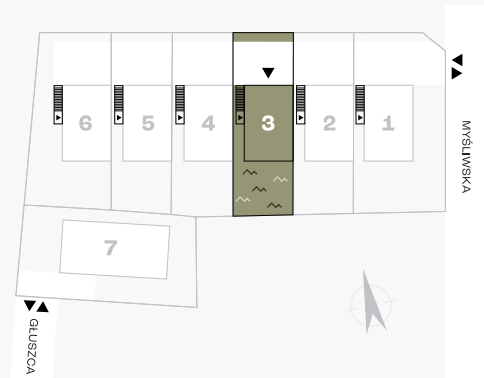
CAŁKOWITA POWIERZCHNIA UŻYTKOWA **181,66 m²**

CAŁKOWITA POWIERZCHNIA UŻYTKOWA UWZGLĘDNIAJĄCA PROPONOWANĄ ARANŻACJĘ **179,37 m²**

PODDASZE - PRZYKŁADOWA ARANŻACJA



-  ścianki działowe nadające się do demontażu
-  ściany nienadające się do demontażu



UWAGA:

Pomiar powierzchni użytkowej dokonany według zasad wynikających z Polskiej Normy PN-ISO 9836:2015-12 z uwzględnieniem treści Rozporządzenia Ministra Rozwoju z dnia 11 września 2020 r. w sprawie szczegółowego zakresu i formy projektu budowlanego,

- Wyposażenie tylko w celach prezentacji, nie stanowi przedmiotu umowy,
- Wewnętrzna aranżacja, w szczególności ściany wewnętrzne i drzwi wewnętrzne, ma charakter przykładowy i nie stanowi przedmiotu umowy,
- Podane powierzchnie pomieszczeń przy założeniu wykonania przykładowej aranżacji.

SCANDO RESIDENCE

DOM: 3

MYŚLIWSKA 99D, GDAŃSK

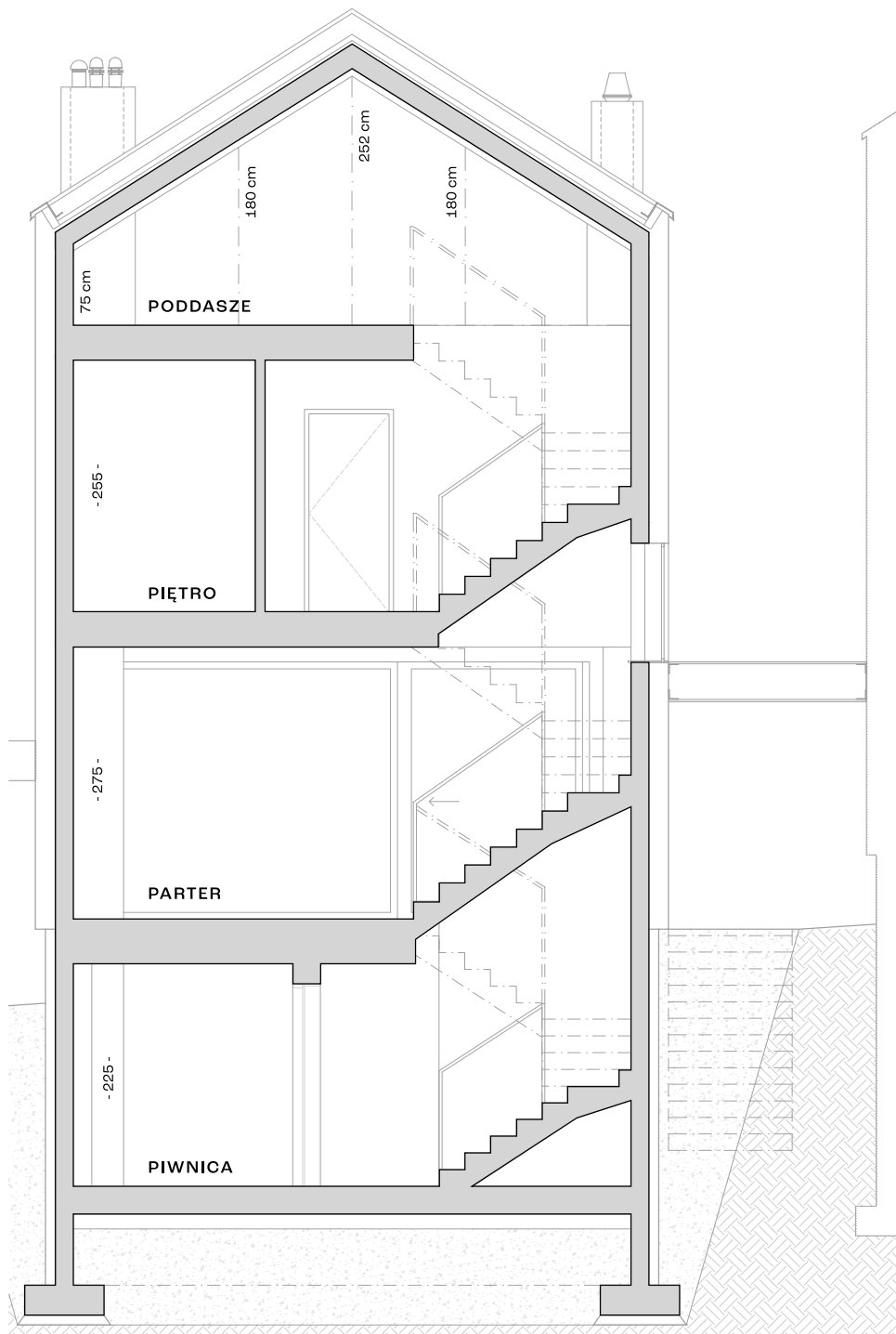
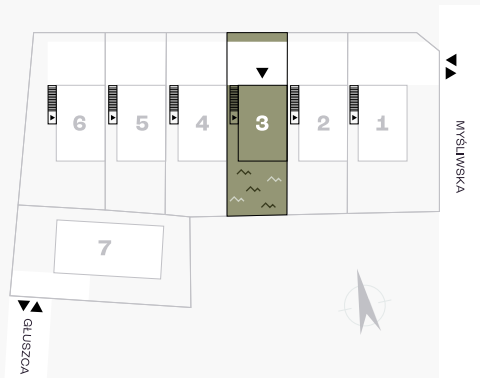
POWIERZCHNIA DZIAŁKI **212 m²**


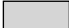
CAŁKOWITA POWIERZCHNIA NETTO **212,56 m²**
(po podłodze)

CAŁKOWITA POWIERZCHNIA UŻYTKOWA **181,66 m²**

CAŁKOWITA POWIERZCHNIA UŻYTKOWA UWZGLĘDNIAJĄCA
PROPONOWANĄ ARANŻACJĘ **179,37 m²**

PRZEKRÓJ DOMU



-  ścianki działowe nadające się do demontażu
-  ściany nienadające się do demontażu

UWAGA:

Pomiar powierzchni użytkowej dokonany według zasad wynikających z Polskiej Normy PN-ISO 9836:2015-12 z uwzględnieniem treści Rozporządzenia Ministra Rozwoju z dnia 11 września 2020 r. w sprawie szczegółowego zakresu i formy projektu budowlanego,

- Wyposażenie tylko w celach prezentacji, nie stanowi przedmiotu umowy,
- Wewnętrzna aranżacja, w szczególności ściany wewnętrzne i drzwi wewnętrzne, ma charakter przykładowy i nie stanowi przedmiotu umowy,
- Podane powierzchnie pomieszczeń przy założeniu wykonania przykładowej aranżacji.

Prawa autorskie zastrzeżone. Ustawa z dnia 17 maja 2006 roku o Prawie Autorskim i Prawach Pokrewnych (Dz. U. 2006 nr 90 poz. 631).